

L'imagerie médicale

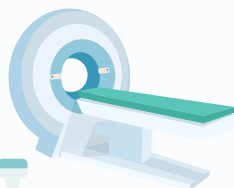
Le Centre Hospitalier de Verneuil sur Avre dispose d'un plateau d'imagerie médicale permettant la réalisation d'actes spécialisés :

- pour les patients hospitalisés,
- pour les patients des urgences,
- pour les patients en consultations externes.



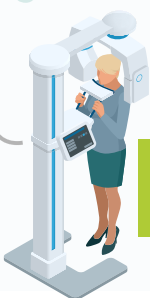
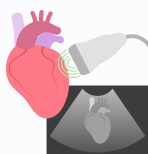
Radiologie conventionnelle

Echographie



Scanner

Doppler



Panoramique dentaire

Les examens d'imagerie médicale sont réalisés sur prescription médicale (ordonnance) mentionnant clairement la nature de l'examen demandé et son contexte clinique.

Médecins



Médecins prescripteurs (libéraux ou hospitaliers), merci de préciser sur l'ordonnance la nature et le contexte de l'examen.

Patients

**POUR TOUTE CONSULTATION,
VEUILLEZ PRESENTER VOTRE :**

Carte vitale - Mutuelle - Carte Nationale d'Identité



Pour mettre à jour votre carte vitale,
une borne est à votre disposition à l'accueil.

Avant de vous rendre

aux **URGENCES**,

Appelez le 15



IMAGERIE MEDICALE

Centre HOSPITALIER
VERNEUIL SUR AVRE

101, Bld des poissonniers
27130 - VERNEUIL D'AVRE ET D'ITON

Rendez-vous rapide



Pour prendre rendez-vous

Au moment de prendre rendez-vous, merci de vous munir de votre ordonnance ou de l'adresser par mail au secrétariat concerné.

Si vous ne pouvez pas vous déplacer ou si vous n'avez pas accès à internet, votre pharmacien peut transférer l'ordonnance à votre place.

Pensez à indiquer vos nom, prénom, date de naissance, adresse postale et adresse mail pour que nous puissions vous envoyer en retour votre convocation à l'examen.



[doctolib.fr](https://www.doctolib.fr)

<https://www.doctolib.fr/hopital-public/evreux/ght-eure-seine>



: 02.32.23.62.20



sur place à l'accueil
de 08h30 à 16h30

Une annulation ?



Pensez à annuler votre rendez-vous depuis [doctolib.fr](https://www.doctolib.fr) OU à prévenir le service "prise de rendez-vous centralisée" au 02.32.23.62.20 afin de libérer votre créneau pour d'autres patients et de convenir d'un nouveau rendez-vous en fonction de vos disponibilités.

Comment obtenir mes résultats ?

Les résultats sont accessibles dans un délai de **48 à 72 heures**. Les images des examens sont disponibles pendant 6 mois dès la validation du compte-rendu par le radiologue.

Le lien pour récupérer les résultats d'imagerie est le suivant : <https://imagerie.ght-espo.fr> . Il s'agit d'une connexion sécurisée.



Je souhaite me créer un compte

Avec un compte XPLORE, je peux avoir accès à tous les examens d'imagerie médicale réalisés au sein des établissements du GHT EURE-SEINE PAYS D'OUCHE :

- CH EVREUX EURE-SEINE
- CH VERNON EURE-SEINE
- CH BERNAY
- CH VERNEUIL SUR AVRE

Vous pouvez retrouver toutes les informations dans la plaquette : [Comment créer votre espace patient sur internet ?](#)



Et après l'examen ?

Mon médecin traitant ou mon médecin prescripteur est informé des résultats. Je reprends rendez-vous avec lui pour en échanger.

L'établissement ne communique aucun résultat par téléphone.

Mon dossier médical à l'hôpital :



Un dossier médical est constitué au sein de l'établissement, il comporte toutes les informations vous concernant. Votre dossier médical est conservé **20 ans** par l'établissement après votre dernière hospitalisation ou consultation. Il vous est possible d'accéder à ces informations en faisant la demande auprès de la Direction.

Je ne souhaite pas me créer un compte

La secrétaire d'imagerie médicale me communique un identifiant et un mot de passe pour accéder à mes résultats.

